



**ASSIFACT**

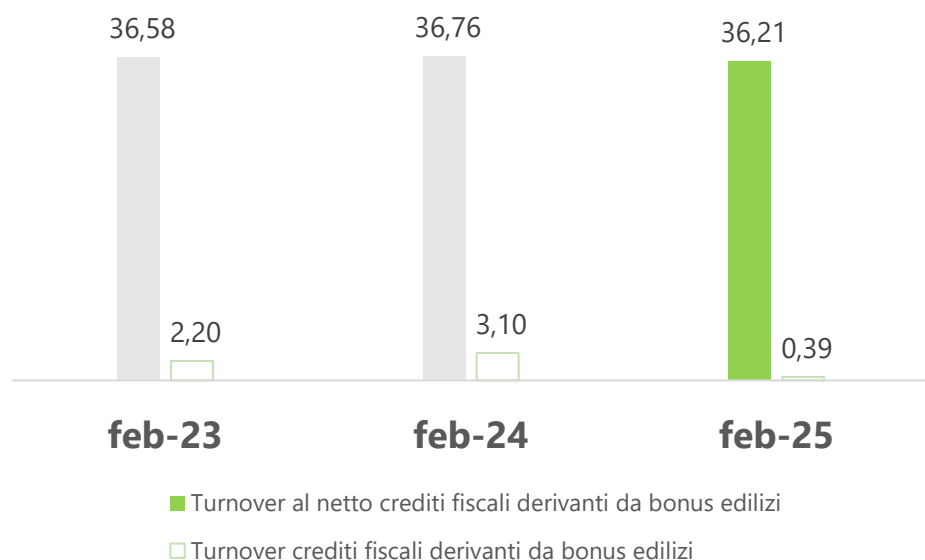
CrediFact

# **Il factoring in cifre**

Febbraio 2025 – Dati preliminari

Assifact – Associazione Italiana per il factoring

# Highlights – Febbraio 2025



## Turnover

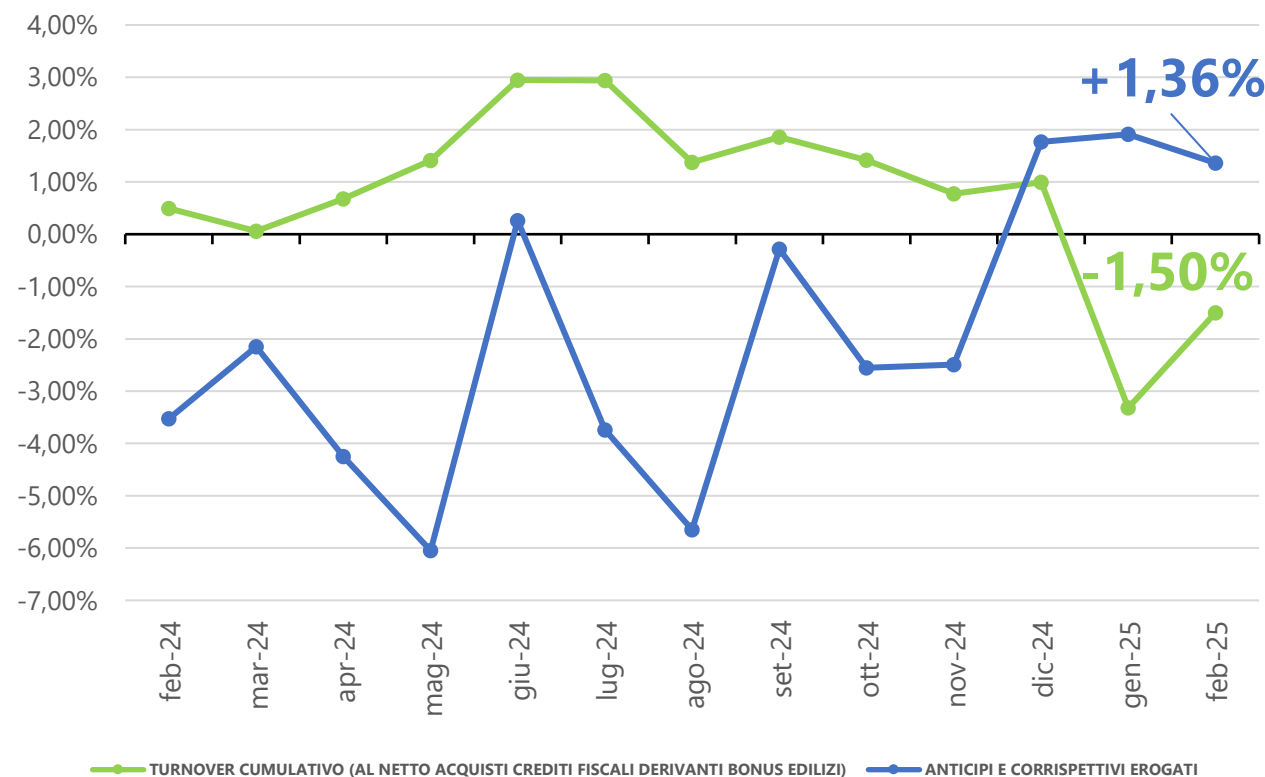
(flusso lordo dal 1 gennaio)

# €36,21 mld

-1,50% su anno precedente al netto acquisti di crediti fiscali derivanti da bonus edilizi

## Trend turnover cumulativo (al netto acquisti crediti fiscali derivanti bonus edilizi) e anticipi

ultimi 13 mesi (Var. % su anno precedente)



# Il mercato del factoring – Febbraio 2025

<b>Dati in migliaia di euro</b>		<b>Quota % sul totale</b>	<b>Var. % rispetto all'anno precedente (*)</b>
<b>Turnover Cumulativo<sup>1</sup></b>	<b>36.598.886</b>		<b>-1,50%</b>
Pro solvendo	7.450.933	20%	
Pro soluto	29.147.953	80%	
<b>Outstanding</b>	<b>57.389.797</b>		<b>0,59%</b>
Pro solvendo	14.164.461	25%	
Pro soluto	43.225.336	75%	
<b>Anticipi e corrispettivi pagati</b>	<b>45.523.604</b>		<b>1,36%</b>
<b><sup>1</sup> di cui Turnover riveniente da operazioni di Supply Chain Finance</b>	<b>3.920.173</b>	<b>11%</b>	<b>-10,43%</b>

Dati in migliaia di euro e in percentuale

Fonte: dati forniti mensilmente da Associati Assifact

(\*) La variazione percentuale rispetto allo stesso mese dell'anno precedente del Turnover Cumulativo è stata calcolata al netto degli acquisti di crediti fiscali derivanti da bonus edilizi, poiché l'operatività è ormai in esaurimento. Includendo tali volumi la variazione percentuale del Turnover Cumulativo rispetto allo stesso periodo dell'anno precedente risulterebbe pari a -8,18%.



**ASSIFACT**

CrediFact

Per maggiori informazioni scrivere a:

[assifact@assifact.it](mailto:assifact@assifact.it)

Ufficio stampa:

*Giovanna Marchi Comunicazione*

Piazza A. Mondadori, 1 - 20122 Milano | Via C. Morin, 44 - 00195 Roma

M. +39 335 7117020 | E. [info@giovannamarchicomunicazione.com](mailto:info@giovannamarchicomunicazione.com)