



**ASSIFACT**

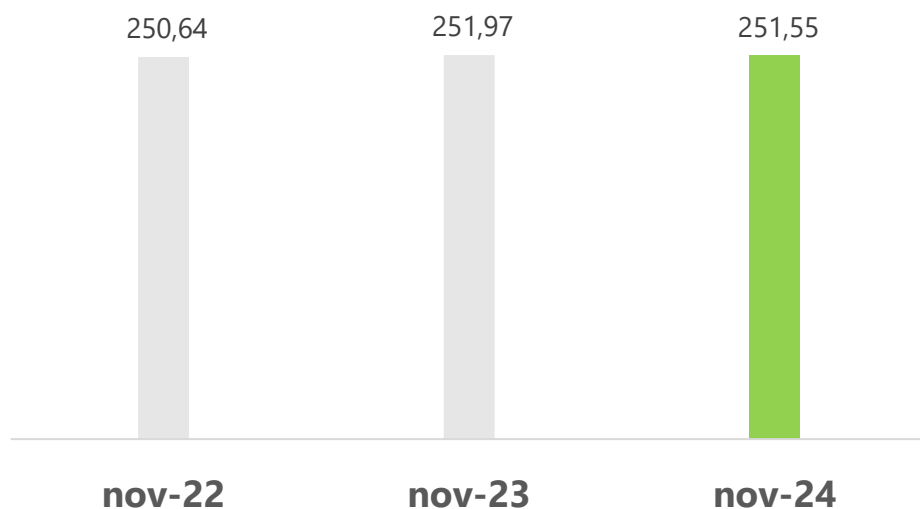
CrediFact

# **Il factoring in cifre**

Novembre 2024 – Sintesi

Assifact – Associazione Italiana per il factoring

# Highlights – Novembre 2024



## Turnover

(flusso lordo dal 1 gennaio)

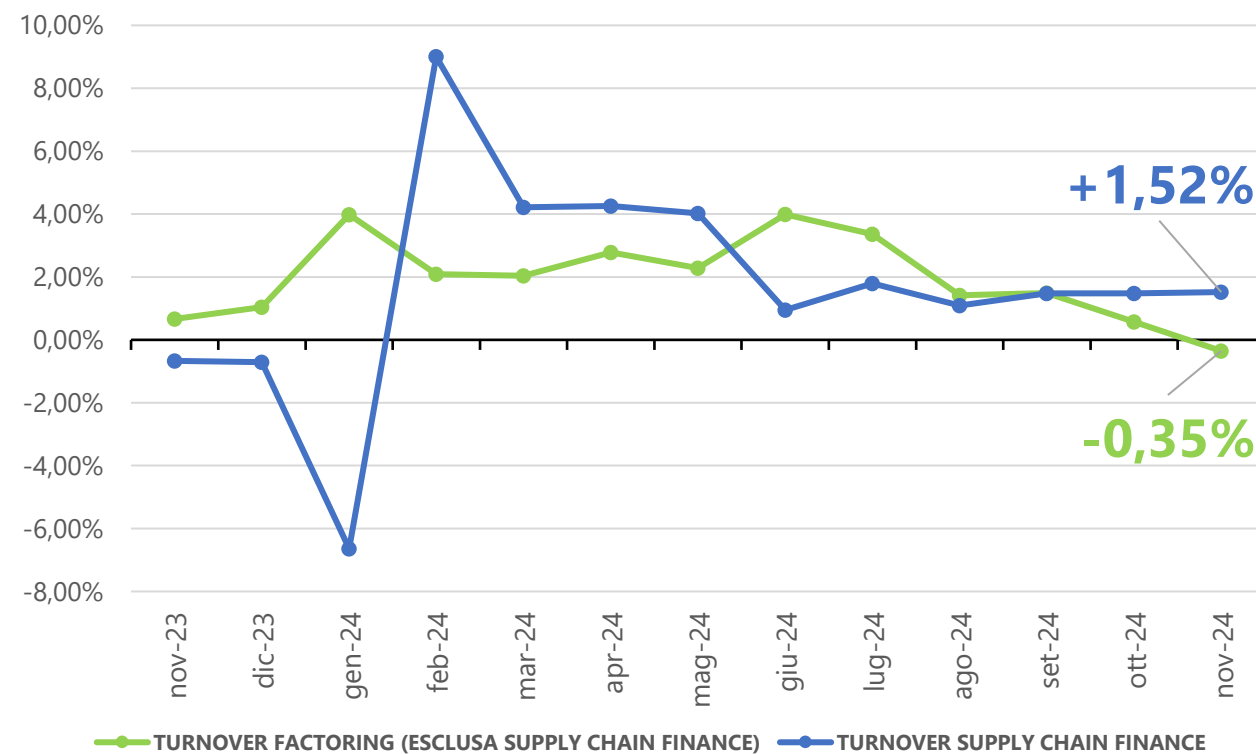
**€251,55 mld**

-0,17% su anno precedente

(+0,78% su anno precedente al netto acquisti di crediti fiscali derivanti da bonus edilizi)

## Factoring e Supply Chain Finance: confronto fra i tassi di crescita

ultimi 13 mesi (Var. % su anno precedente)



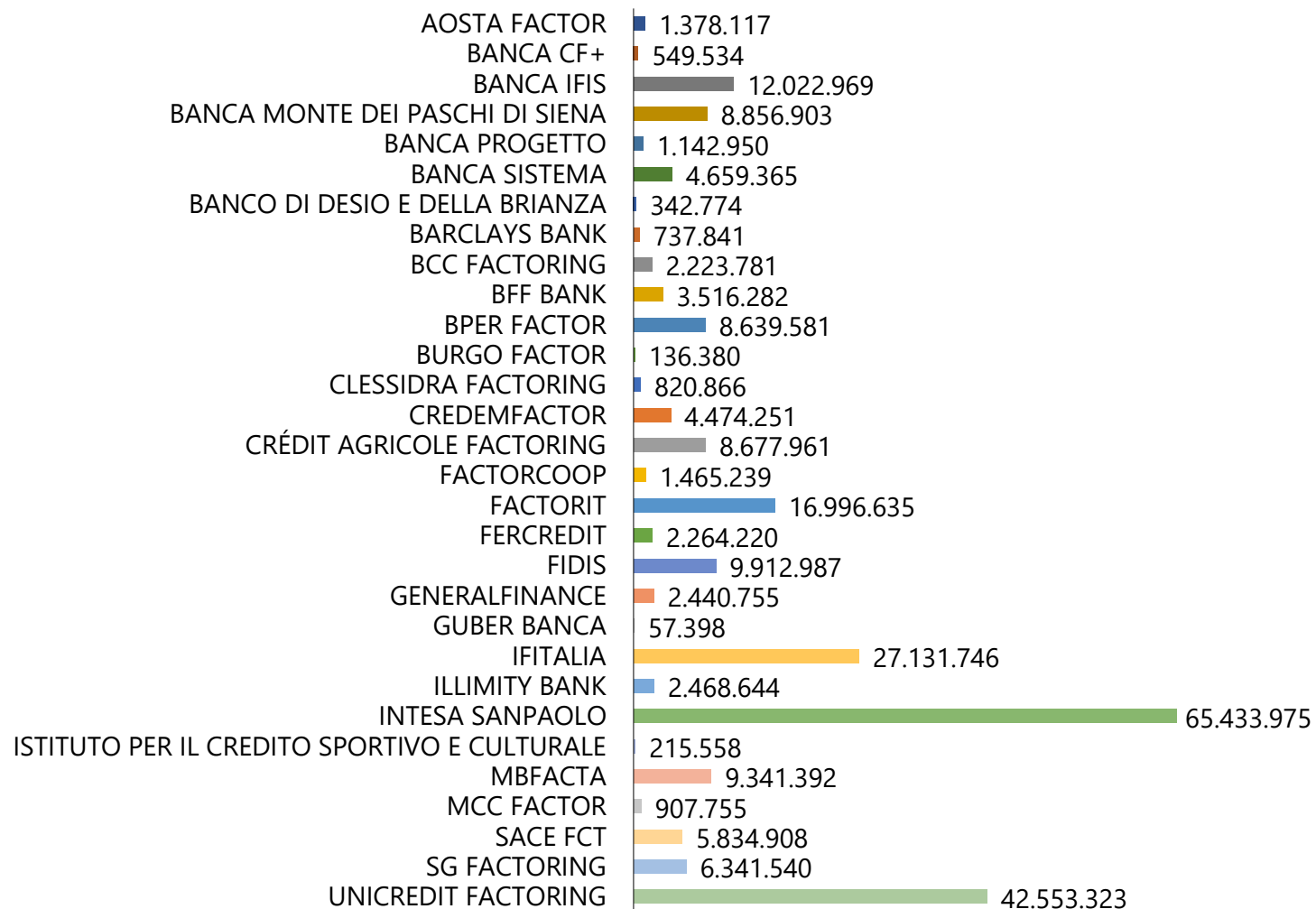
# Il mercato del factoring in sintesi

Dati in migliaia di euro		Quota % sul totale	Var. % rispetto all'anno precedente	Var. % rispetto all'anno precedente al netto acquisti crediti fiscali derivanti da bonus edilizi
<b>Turnover Cumulativo<sup>1</sup></b>	<b>251.545.628</b>		<b>-0,17%</b>	<b>0,78%</b>
Pro solvendo	50.938.088	20%		
Pro soluto	200.607.540	80%		
<b>Outstanding</b>	<b>57.075.843</b>		<b>-1,33%</b>	
Pro solvendo	15.245.622	27%		
Pro soluto	41.830.221	73%		
<b>Anticipi e corrispettivi pagati</b>	<b>44.482.930</b>		<b>-2,50%</b>	
<b><sup>1</sup> di cui Turnover riveniente da operazioni di Supply Chain Finance</b>	<b>25.107.847</b>	10%	<b>1,52%</b>	

Dati in migliaia di euro e in percentuale

Fonte: dati forniti mensilmente da Associati Assifact

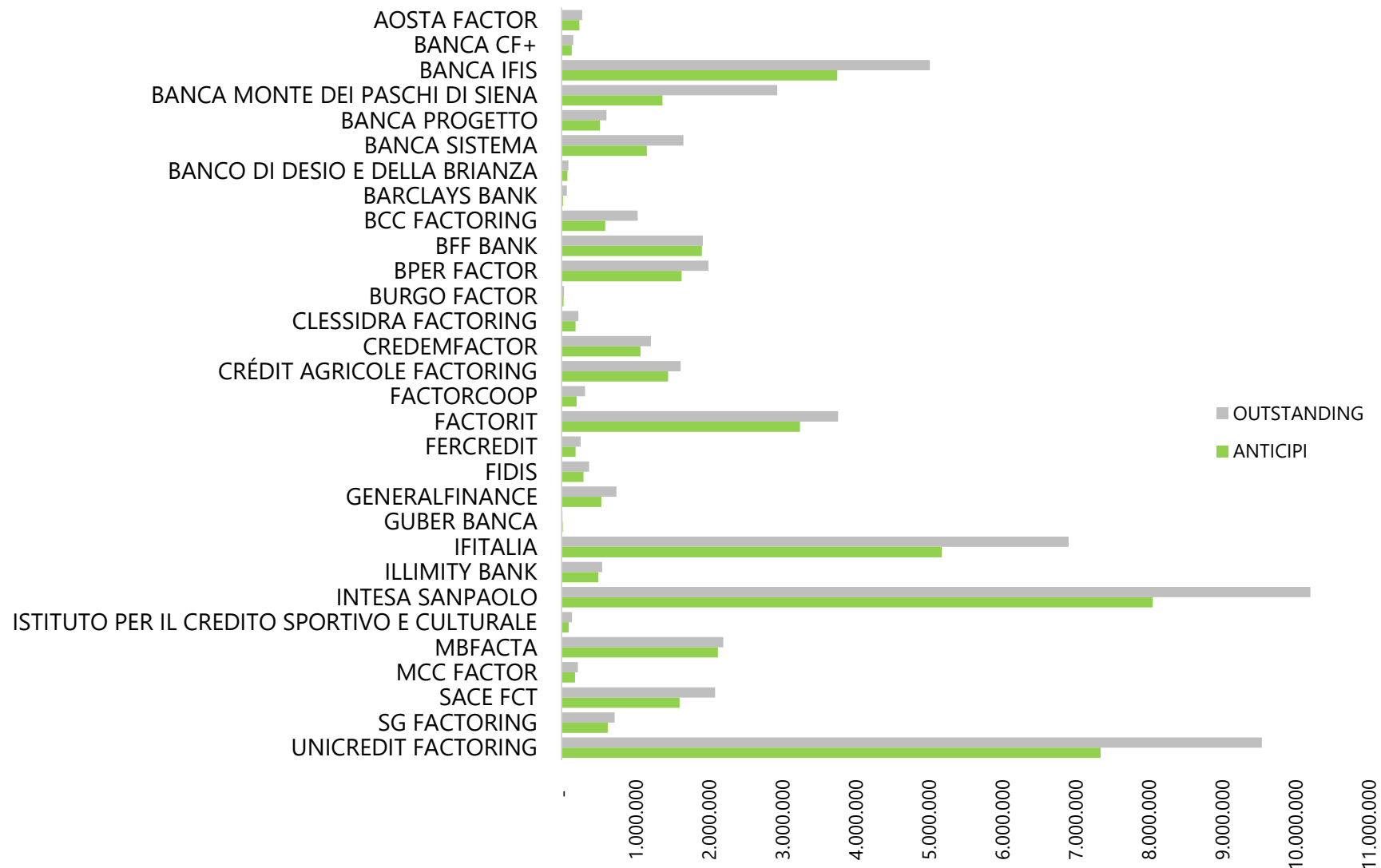
# Turnover per società



Dati in migliaia di €

Fonte: dati forniti mensilmente da Associati Assifact

# Outstanding e anticipi per società



Dati in migliaia di €

Fonte: dati forniti mensilmente da Associati Assifact



Per maggiori informazioni scrivere a:

[assifact@assifact.it](mailto:assifact@assifact.it)

Ufficio stampa:

*Giovanna Marchi Comunicazione*

Piazza A. Mondadori, 1 - 20122 Milano | Via C. Morin, 44 - 00195 Roma

M. +39 335 7117020 | E. [info@giovanmarchicomunicazione.com](mailto:info@giovanmarchicomunicazione.com)