



ASSIFACT

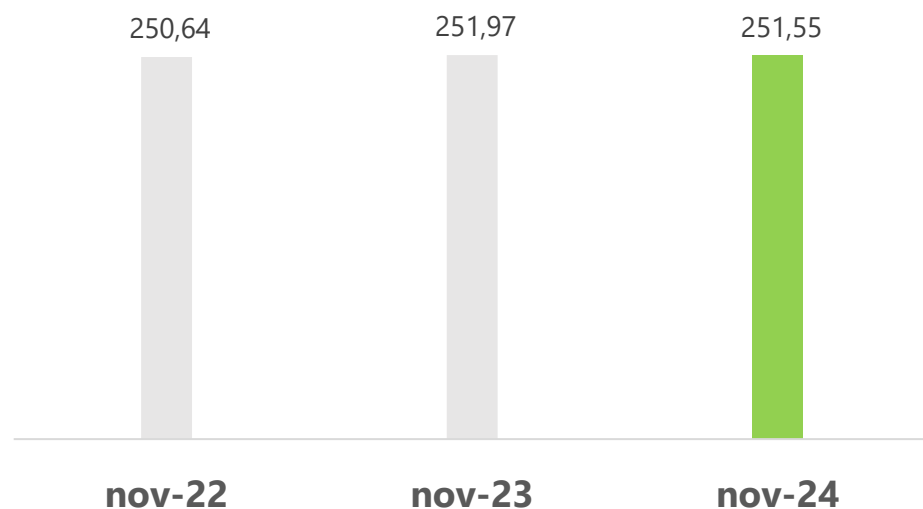
CrediFact

Il factoring in cifre

Novembre 2024 – Dati preliminari

Assifact – Associazione Italiana per il factoring

Highlights – Novembre 2024



Turnover

(flusso lordo dal 1 gennaio)

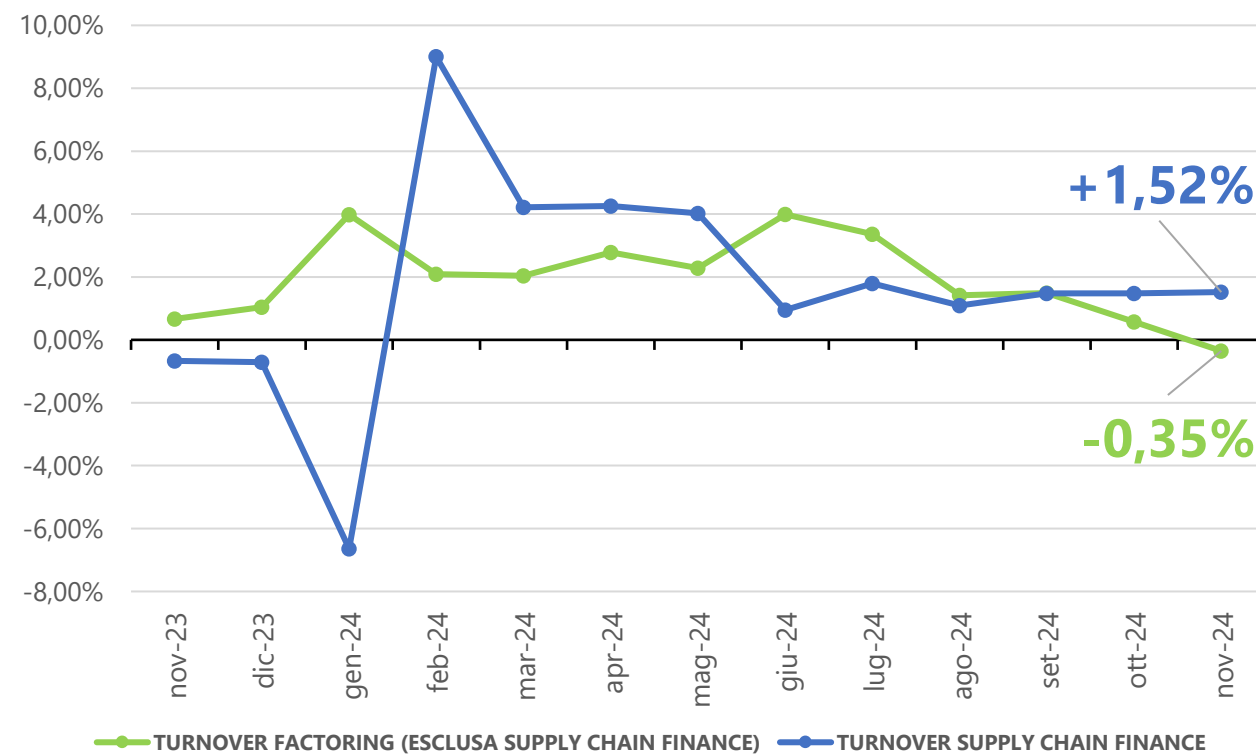
€251,55 mld

-0,17% su anno precedente

(+0,78% su anno precedente al netto acquisti di crediti fiscali derivanti da bonus edilizi)

Factoring e Supply Chain Finance: confronto fra i tassi di crescita

ultimi 13 mesi (Var. % su anno precedente)



Il mercato del factoring – Novembre 2024

Dati in migliaia di euro		Quota % sul totale	Var. % rispetto all'anno precedente	Var. % rispetto all'anno precedente al netto acquisti crediti fiscali derivanti da bonus edilizi
Turnover Cumulativo¹	251.545.628		-0,17%	0,78%
Pro solvendo	50.938.088	20%		
Pro soluto	200.607.540	80%		
Outstanding	57.075.843		-1,33%	
Pro solvendo	15.245.622	27%		
Pro soluto	41.830.221	73%		
Anticipi e corrispettivi pagati	44.482.930		-2,50%	
¹ di cui Turnover riveniente da operazioni di Supply Chain Finance	25.107.847	10%	1,52%	

Dati in migliaia di euro e in percentuale

Fonte: dati forniti mensilmente da Associati Assifact



ASSIFACT

CrediFact

Per maggiori informazioni scrivere a:

assifact@assifact.it

Ufficio stampa:

Giovanna Marchi Comunicazione

Piazza A. Mondadori, 1 - 20122 Milano | Via C. Morin, 44 - 00195 Roma

M. +39 335 7117020 | E. info@giovannamarchicomunicazione.com