



ASSIFACT

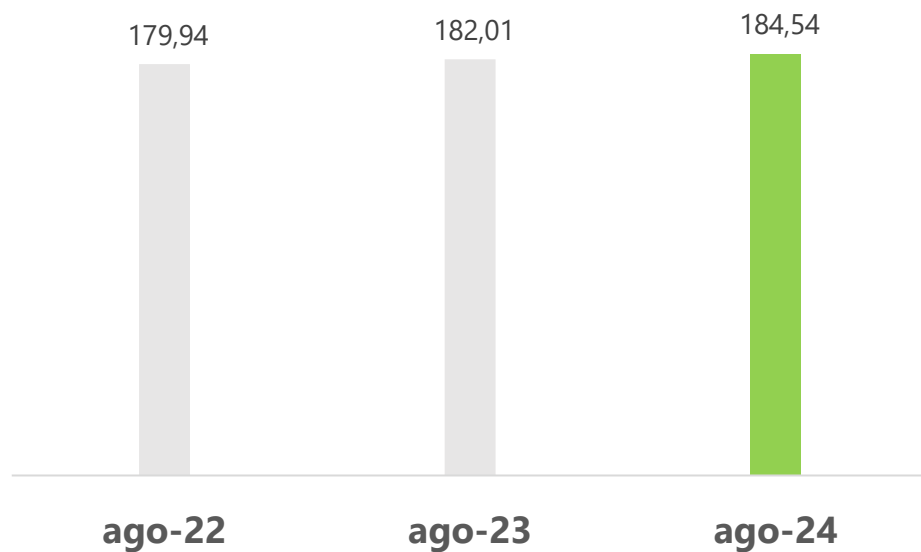
CrediFact

Il factoring in cifre

Agosto 2024 – Sintesi

Assifact – Associazione Italiana per il factoring

Highlights



Turnover

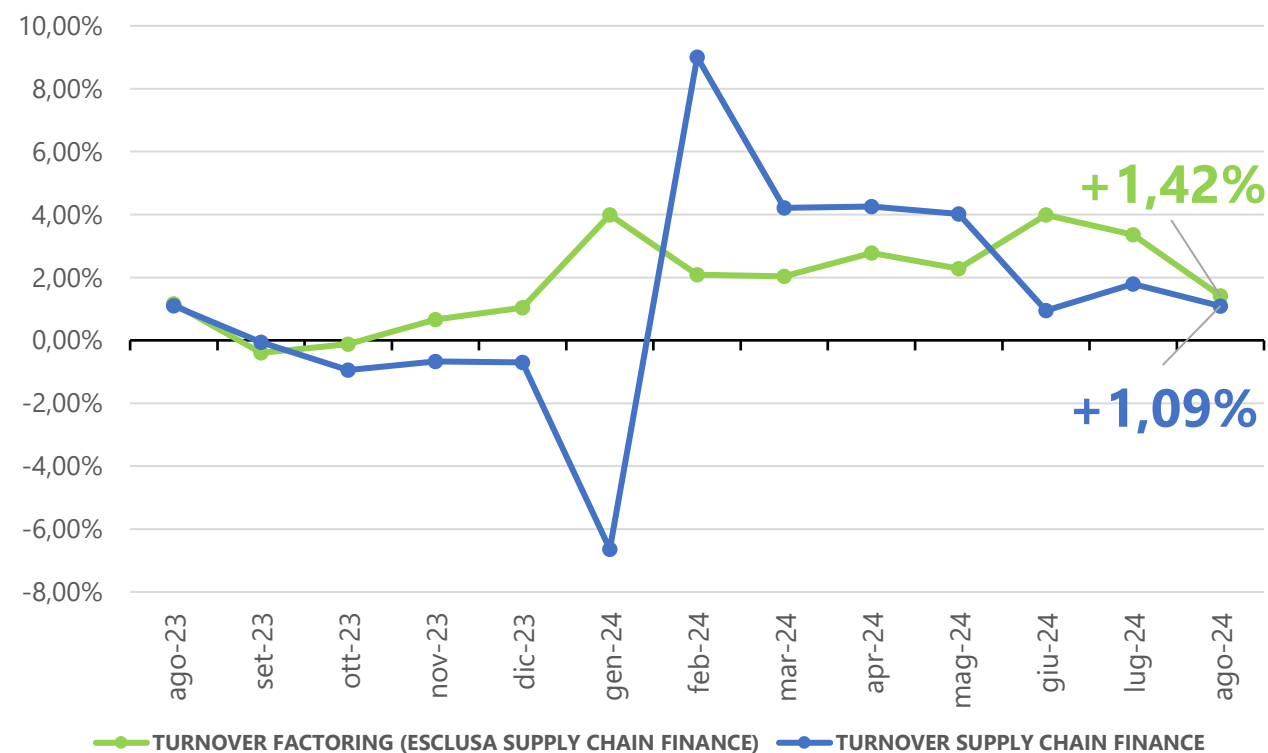
(flusso lordo dal 1 gennaio)

€184,54 mld

+1,39% su anno precedente

Factoring e Supply Chain Finance: confronto fra i tassi di crescita

ultimi 13 mesi (Var. % su anno precedente)



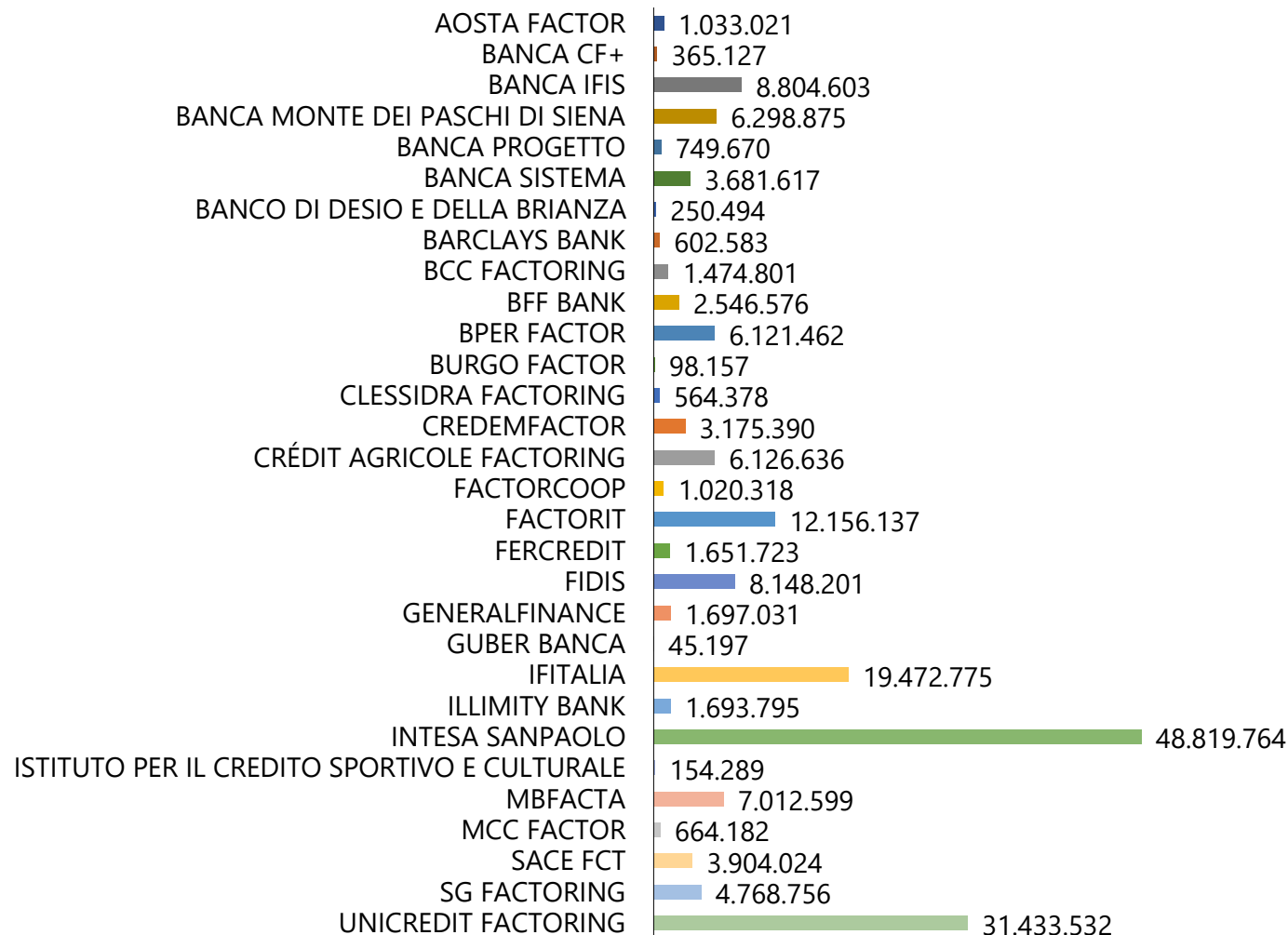
Il mercato del factoring in sintesi

Dati in migliaia di euro		Quota % sul totale	Var. % rispetto all'anno precedente
Turnover Cumulativo¹	184.535.712		1,39%
Pro solvendo	37.154.596	20%	
Pro soluto	147.381.116	80%	
Outstanding	54.841.878		-3,42%
Pro solvendo	14.380.292	26%	
Pro soluto	40.461.585	74%	
Anticipi e corrispettivi pagati	42.358.234		-5,65%
¹ di cui Turnover riveniente da operazioni di Supply Chain Finance	18.014.283	10%	1,09%

Dati in migliaia di euro e in percentuale

Fonte: dati forniti mensilmente da Associati Assifact

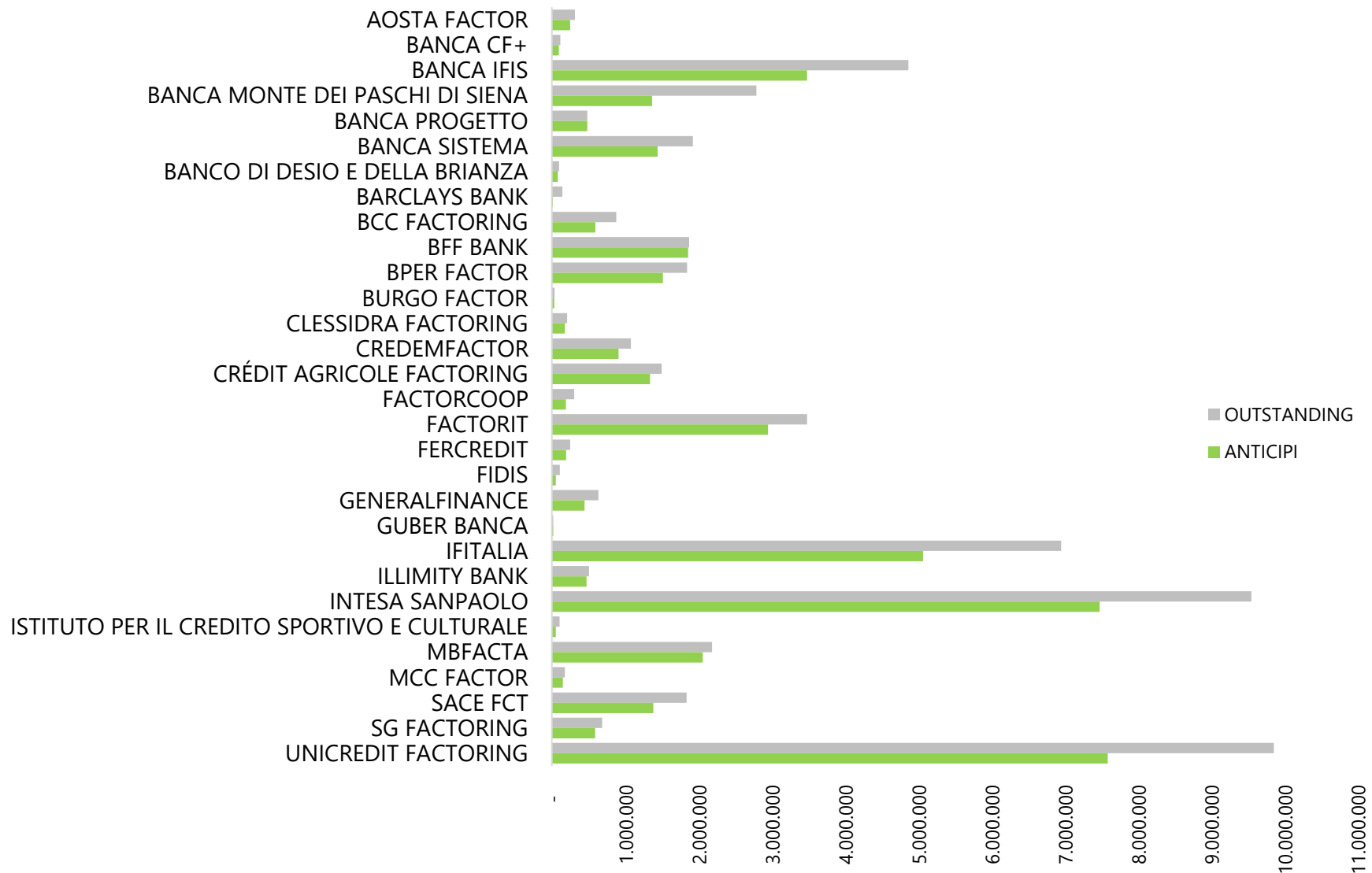
Turnover per società



Dati in migliaia di €

Fonte: dati forniti mensilmente da Associati Assifact

Outstanding e anticipi per società



Dati in migliaia di €

Fonte: dati forniti mensilmente da Associati Assifact



Per maggiori informazioni scrivere a:

assifact@assifact.it

Ufficio stampa:

Giovanna Marchi Comunicazione

Piazza A. Mondadori, 1 - 20122 Milano | Via C. Morin, 44 - 00195 Roma

M. +39 335 7117020 | E. info@giovannamarchicomunicazione.com